



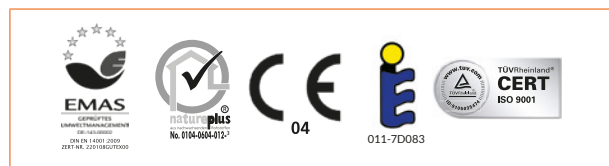
Foto: archivio GUTEX

GUTEX Thermosafe-homogen è il pannello isolante universale con un profilo di densità omogeneo e monostrato con eccellenti proprietà per la protezione dal calore estivo e dal freddo invernale.

Dati tecnici	Thermosafe-homogen	
Realizzazione spigolo	smussato	battentatura a gradino
Spessore (mm)	40/60/80/100/120 *	140/160/ 180/200/220/240
Lunghezza x larghezza (mm)	1200 x 625	1200 x 625
Misura utile, lunghezza x larghezza (mm)		1185 x 610 (0,722m ²)
Superficie pannello (m ²)	0,75	0,75
Peso del pannello (kg)	3,3/4,95/6,6/8,25/9,9	11,55/13,2/14,85/16,5/18,15/19,8
Peso per m ² (kg)	4,4/6,6/8,8/11/13,2	15,4/17,6/19,8/22/24,2/26,4
Pannelli per pallet (pz.)	11/20/56/42/36	32/28/24/22/20/18
Superficie pallet (m ²)	84/52,5/42/31,5/27	24/21/18/16,5/15,0/13,5
Peso per pallet (kg)	430 / 390 da spessori di 60 mm	
Massa volumica (kg/m ³)	110	110
Diffusione del vapore (μ)	4	4
Valore Sd (m)	0,16/0,24/0,32/0,40/0,48	0,56/0,64/0,72/0,80/0,88/0,96
Sollecitazione/resistenza alla compressione (kPa)	50	50
Resistenza al flusso d'aria (kPa s/m ²)	100	100
Assorbimento d'acqua a breve termine (kg/m ²)	≤ 2,0	≤ 2,0
Calore specifico (J/kgK)	2100	2100
Euroclasse di reazione al fuoco secondo la norma EN 13501-1	E	E

Unione Europea		
Conducibilità termica dichiarata λ _D (W/mK)	0,038	0,038
Resistenza termica dichiarata R _D (m ² K/W)	1,05/1,55/2,10/2,60/3,15	3,65/4,20/4,70/5,25/5,75/6,30

Svizzera		
Valore nominale conducibilità termica SIA λ _D (W/mK)	0,038	0,038
Valore nominale resistenza alla trasmissione termica SIA R _D (m ² K/W)	1,05/1,55/2,10/2,60/3,15	3,65/4,20/4,70/5,25/5,75/6,30
Indice di combustibilità	4.3	4.3



Denominazione: WF-EN13171-T4-WS 2.0-CS(10/Y)50-MU4-AF100

* ulteriori misure a richiesta

Categoria tedesca di smaltimento del legno usato: A2; codici rifiuti secondo il decreto tedesco AVV 030105; 170201

Composizione

- Legno di abete bianco e rosso non trattato originario della Foresta Nera
- Aggregati:
 - 4,0 % di resina PUR
 - 0,5 % di paraffina

Campi di applicazione

- Isolamento sopra i travetti su basi di supporto continue
- Isolamento tra travetti
- Isolamento di costruzioni con telaio in legno o a pannelli di legno prefabbricati
- Isolamento del solaio interpiano superiore
- Isolamento di pareti in legno massiccio e di murature (facciata ventilata)
- Pareti divisorie leggere

Campi di applicazione secondo la norma DIN V 4108/10

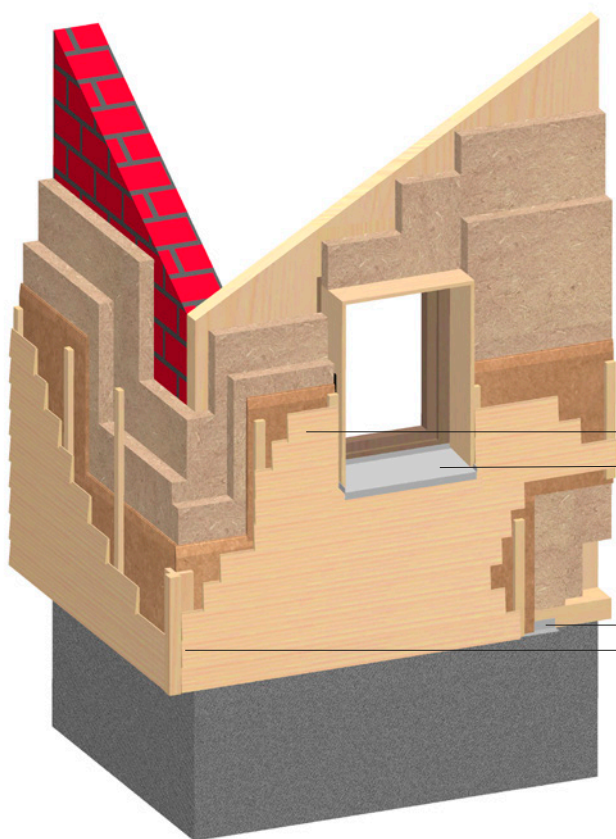
- DAD: isolamento esterno di tetti o soffitti, protetti dalle intemperie, e isolamento sotto coperture
- dm: resistenza media alla compressione
- DZ: isolamento tra travetti di tetti ventilati e non praticabili, ma con solaio interpiano superiore accessibile
- WAB: isolamento esterno di pareti dietro il rivestimento.
- dm: resistenza media alla compressione
- WH: isolamento di costruzioni in legno a telaio e a pannelli prefabbricati
- WTR: isolamento di pareti divisorie

Vantaggi

- Isolamento termico ottimale
- Eccellente capacità di accumulo termico → protezione dal calore estivo e dal freddo invernale
- Elevato isolamento acustico
- Regolatore dell'umidità
- Permeabile alla diffusione del vapore
- Leggermente idrofobizzato
- Di facile posa
- Utilizzabile come sottostruttura in combinazione con il sistema termoisolante a cappotto GUTEX Thermowall®. Si veda l'opuscolo "I sistemi termoisolanti a cappotto"
- Legno quale materiale sostenibile → riciclabile
- Prodotto in Germania (Foresta Nera)
- Indicato per la bioedilizia (certificato natureplus)

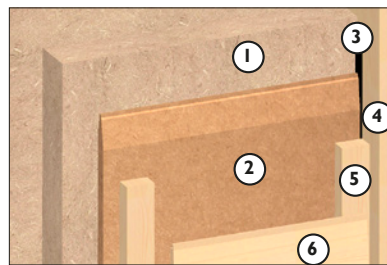
Istruzioni di posa

- Conservare e lavorare i pannelli in luoghi asciutti
- La posa a più strati avviene a giunti sfalsati
- Evitare giunti incrociati
- Posa solo su base di supporto continua
- Utilizzabile solo con GUTEX Multiplex-top o GUTEX Ultratherm (isolamento sopra i travetti), oppure con GUTEX Multitherm (facciate ventilate)
- Non superare i 60 mm per posa a pavimento sotto massetto a umido. Per altre sovrastrutture vedi GUTEX Thermosafe-wd e GUTEX Thermofloor
- Tagliare con la lama GUTEX per foretti o con seghe circolari manuali con aspirazione
- GUTEX offre un servizio gratuito per il calcolo statico dei piani di posa in legno per l'installazione di isolamenti sopra i travetti e sulle facciate.
- Aspirazione delle polveri in conformità con le norme delle associazioni di categoria, osservare le disposizioni della norma TR GS 553



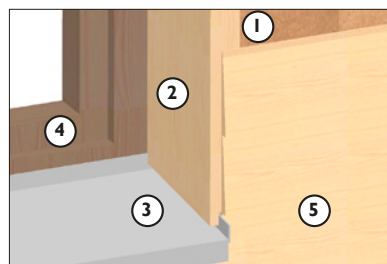
Dettagli della facciata ventilata

Raccordo spalletta



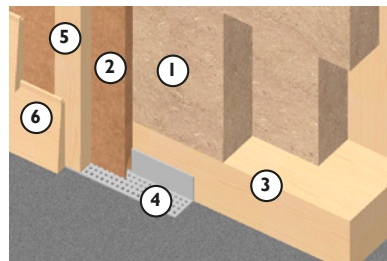
- ① GUTEX Thermosafe-homogen®
- ② GUTEX Multiplex-top®/GUTEX Ultratherm®/GUTEX Multitherm®
- ③ Nastro isolante
- ④ Spalletta
- ⑤ Controlistellatura/Spazio areato
- ⑥ Facciata in legno

Raccordo davanzale interno



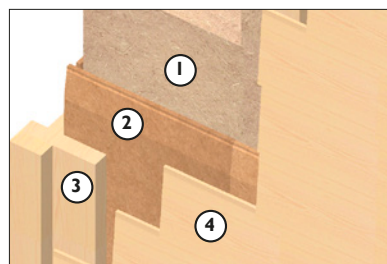
- ① GUTEX Multiplex-top®/GUTEX Ultratherm®/GUTEX Multitherm®
- ② Spalletta
- ③ Davanzale interno
- ④ Chiassile
- ⑤ Facciata in legno

Raccordo zoccolo/parete



- ① GUTEX Thermosafe-homogen®
- ② GUTEX Multitherm®
- ③ Legno dislivello
- ④ Griglia di ventilazione
- ⑤ Controlistellatura/Spazio areato
- ⑥ Facciata in legno

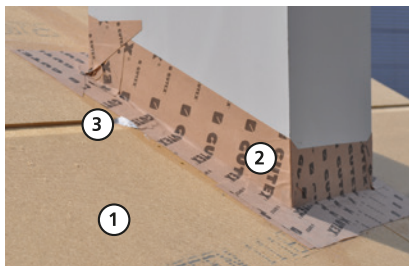
Raccordo spigolo/parete



- ① GUTEX Thermosafe-homogen®
- ② GUTEX Multitherm®
- ③ Profilo d'angolo
- ④ Facciata in legno

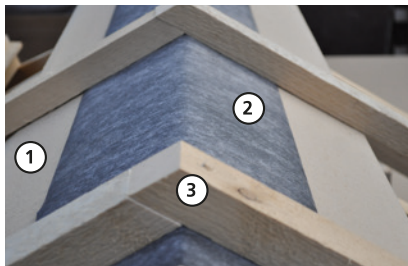
Immagini con dettagli

Raccordo penetrazioni



- ① GUTEX Multiplex-top®/
GUTEX Ultratherm®
- ② Sistema di incollaggio GUTEX
- ③ Pasta sigillante GUTEX

Colmo

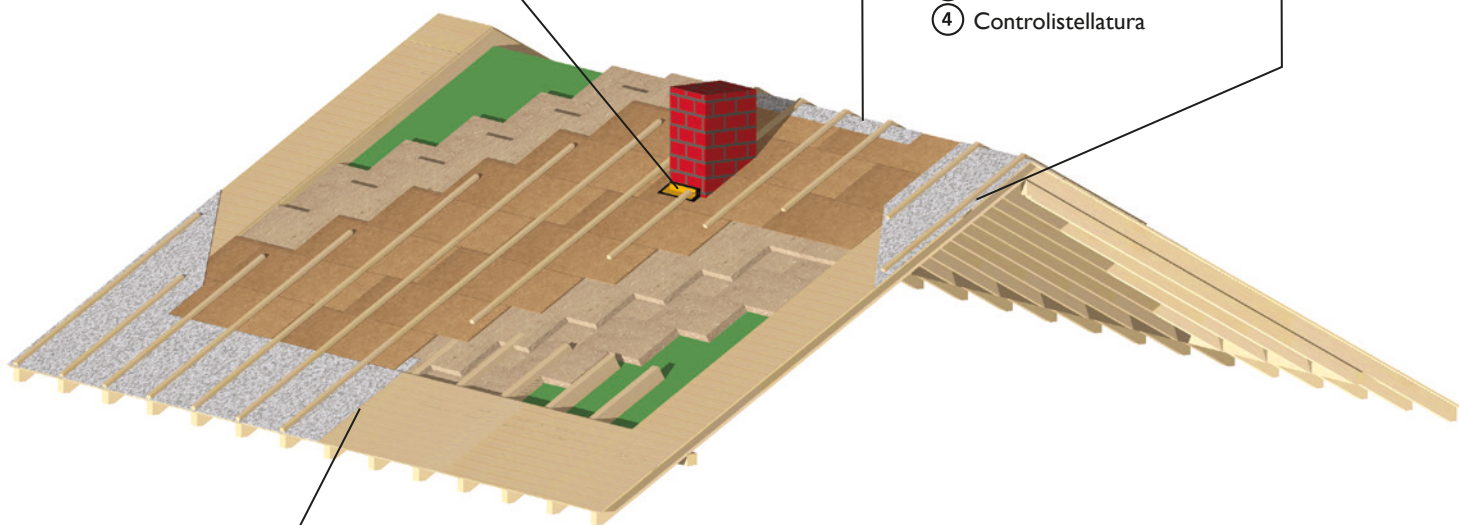


- ① GUTEX Multiplex-top®/
GUTEX Ultratherm®
- ② Telo protettivo
- ③ Controlistellatura

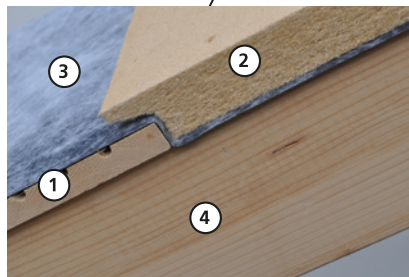
Bordo di testa



- ① GUTEX Multiplex-top®/
GUTEX Ultratherm®
- ② Pasta sigillante GUTEX
- ③ Telo protettivo
- ④ Controlistellatura

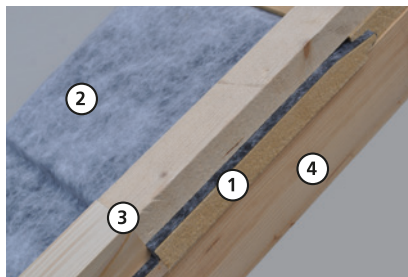


Gronda - Variante 1



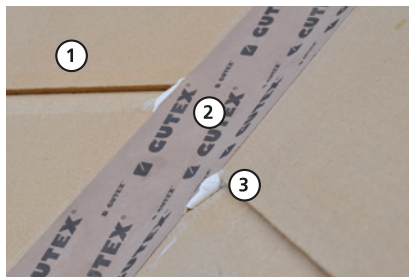
- ① Tavolato dello sporto
- ② GUTEX Multiplex-top®/
GUTEX Ultratherm®
- ③ Telo protettivo
- ④ Travetti ciechi

Gronda - Variante 2



- ① GUTEX Multiplex-top®/
GUTEX Ultratherm®
- ② Telo protettivo
- ③ Controlistellatura
- ④ Travetti ciechi

Compluvio



- ① GUTEX Multiplex-top®/
GUTEX Ultratherm®
- ② Sistema di incollaggio GUTEX
- ③ Pasta sigillante GUTEX

Salvo modifiche ed errori, anche di stampa. La presente scheda tecnica rispecchia lo stato tecnico attuale dei nostri prodotti e perde di validità all'uscita di una nuova edizione. Il prodotto potrebbe non essere idoneo a singoli casi particolari. Sono valide le condizioni di

garanzia e responsabilità contenute nelle nostre Condizioni Generali di Contratto al momento della consegna.



NATURALMENTE DI LEGNO